

# おくすり・子育て相談カフェ

主催：昭和薬科大学&町田地域子育て相談センター  
協力：（一社）町田市薬剤師会・（一社）町田市地域活動サポートオフィス

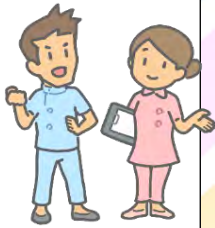


昭和薬科大学の地域連携センター&町田市薬剤師会と共催で『おくすりと子育て』をテーマにした子育てひろばを開催します！

2年ぶりの対面での開催です。



くすり、病院のかかり方、医療・健康、子育て等  
日頃、子どもを育てる中で生じる疑問を  
相談や情報交換ですっきりしませんか。



お子さんを遊ばせながら、薬剤師、保育士、公認心理師・臨床心理士  
にお話できます。

日時：2022年12月5日（月曜日）10:30～12:00

対象：0～2歳のお子さんの保護者 20組程度（町田市民優先）

場所：昭和薬科大学（町田市東玉川学園3-3165）

最寄駅：小田急線玉川学園前（コミュニティバス）

JR 横浜線成瀬駅よりバス（観性寺または昭和薬科大学前）



アクセス・・・><https://www.shoyaku.ac.jp/about/access/>



申込：2022年11月25日（金）～ 休館日を除く10時～18時

町田地域子育て相談センター 電話：042-710-2747

電話又は受付にてお申込みください



※自家用車で来場ご希望の方はご相談ください。

※過去の様子は、右記のQRコードからご覧いただけます。

